

**Pesatura  
professionale**

## **BILICO AEREO MODELLO 710/C1 - 710/C2**

Sistema di pesatura progettata per l'ambiente alimentare, da installare sui sistemi di movimentazione aerei (guidovie), realizzato in acciaio inox e disponibile nelle versioni a 1 e a 2 celle di carico.

La pesa aerea viene fornita completa di sistema di fissaggio alla trave portante e delle barre filettate per il montaggio del binario in alluminio (in fase di ordine specificare il modello di binario per il sistema di fissaggio).

Completa di scatola di giunzione in alluminio anodizzato, grado di protezione IP65, e cavo di collegamento al visualizzatore 10 metri.

Il bilico aereo risponde ai requisiti di sicurezza e alla normativa EN 45501

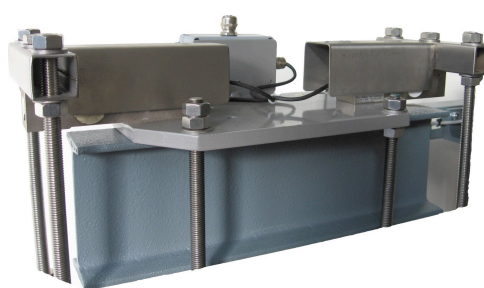
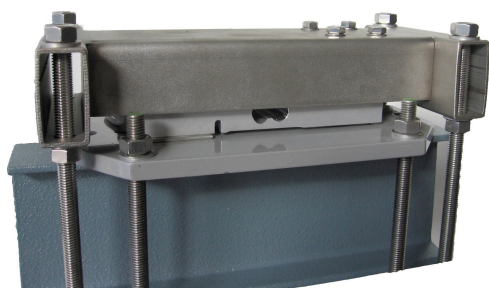


### **Caratteristiche principali 710/C1:**

- Carpenteria in acciaio inox AISI 304
- Celle di carico off-center, in alluminio, grado di protezione IP66

### **Caratteristiche principali 710/C2:**

- Carpenteria in acciaio inox AISI 304
- Celle di carico a taglio, in acciaio nichelato, grado di protezione IP66



### **Interasse barre (lunghezza binario)**

mm

### **Portata massima / divisioni (versione multicampo)**

Numero celle

kg / g

kg / g

290 / 330

1

150 / 20-50

300 / 50-100

410 / 600

2

300 / 50-100

600 / 100-200

### **Opzioni.**

#### **Descrizione**

Supplemento per cella di carico in acciaio inox, con grado di protezione IP67 (modello 710/C1)

Supplemento per cella di carico in acciaio inox, con grado di protezione IP68 (modello 710/C2)

Supplemento per binario (acciaio o alluminio)