

Barre pesatrici, realizzata in struttura in acciaio verniciato, da installare sotto linee di movimentazione, rulliere e serbatoi.

Disponibile nella versione economica con piedini di appoggio o nella versione professionale con sfere di centraggio, sistema antiribaltamento e fosi di fissaggio a pavimento.

Il sistema è composto da una coppia di barre pesatrice da due celle di carico ciascuna barra con una scatola di raccordo e un cavo cella da 10 metri e da un'ulteriore scatola di giunzione delle barre o direttamente al terminale modello AE808 I nella versione con 2 connettori cella.

Il sistema realizzato con 2 barre pesatrici risponde ai requisiti di sicurezza e alla normativa EN 45501

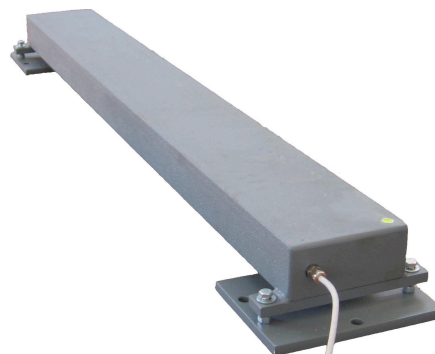


Caratteristiche principali:

- Carpenteria in acciaio verniciato
- Verniciato a polvere epossidica (ral 7031)
- Celle di carico a taglio, in acciaio nichelato, grado di protezione IP67
- Scatola di giunzione in ABS-IP54

Caratteristiche versione BP4-P:

- Piastre di fissaggio a terra e dispositivo antiribaltamento (versione BP4-P)
- Scatola di giunzione in alluminio anodizzato IP65 con trimmer di compensazione cella



Versione BP4-P

Dimensioni (altezza) mm	Portata massima / Divisioni (versione multicampo)	
	kg / g	kg / g
100 x 1000 (90)	300 / 50-100	600 / 100-200
120 x 1200 (100)	600 / 100-200	1500 / 200-500
120 x 1200 (100)	3000 / 500-1000	

Altre dimensioni, portate ed esecuzioni speciali si specifiche

Opzioni e supplementi

Descrizione

Piastre di fissaggio strutture

Piantana per terminale

Imballo per trasporto con corriere