

BASAMENTO MONOCELLA MODELLO SP

Bilichetto monocella realizzato con una struttura tubolare in acciaio estremamente resistente, piano di carico rimovibile e piedini di livellamento regolabili, cavo cella lunghezza 3 metri.

Disponibile nelle versioni in acciaio verniciato o in acciaio inox AISI 304, per ambienti alimentari. Per applicazioni in ambienti aggressivi, sono disponibili celle di carico con protezioni idonee.

Il basamento risponde ai requisiti di sicurezza e alla normativa EN 45501

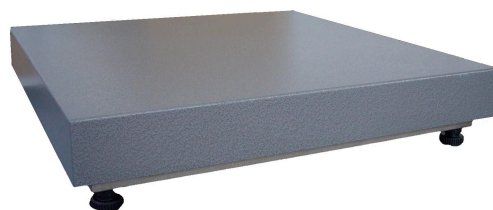


Caratteristiche principali versione verniciato:

- Carpenteria tubolare in acciaio verniciato
- Verniciatura a polvere epossidica (ral 5009)
- Cella di carico single-point, in alluminio anodizzato, grado di protezione IP67
- *Nelle versioni SP3 e SP4 piano in acciaio inox di serie*

Caratteristiche principali versione inox:

- Carpenteria tubolare in acciaio inox AISI304
- Cella di carico single-point, in acciaio inox, grado di protezione IP67 (versione SP3 cella in alluminio, IP67)



Dimensioni (altezza) mm	Portata massima / Divisioni (versione multicampo)		
	kg / g	kg / g	kg / g
300 x 300 (60)	6 / 1-2	15 / 2-5	30 / 5-10
400 x 400 (100)	30 / 5-10		60 / 10-20
500 x 500 (130)	30 / 5-10	60 / 10-20	150 / 20-50
600 x 600 (140)	60 / 10-20	150 / 20-50	300/50-100
800 x 800 (150)	150 / 20-50	300/50-100	600/100-200

Opzioni

Descrizione

Colonna porta visore (Altezza: Banco 600 mm / Pavimento 950 mm)

Sponda per piatto (SP5 - SP6)

Sponda per piatto (modello SP8)

Supplemento piano in acciaio inox SP5

Supplemento piano in acciaio inox SP6

Supplemento piano in acciaio inox SP8

Gambe altezza piano ca. 700 mm

Carrello per SP4 con ruote, altezza piano 700 mm

Carrello per SP5 con ruote, altezza piano 700 mm

Carrello per SP6 con ruote, altezza piano 700 mm

Carrello per SP8 con ruote, altezza piano 700 mm

Ruote per modello SP6 e SP8

Supplemento cella di carico IP67 per SP4 (per ambiente salino)

Supplemento cella di carico IP68 per SP5

Supplemento cella di carico IP68 per SP6

Supplemento cella di carico IP68 per SP8

Rulliera per basamento monocella

Esecuzione per ambiente antideflagrante zona 1-21 e 2-22 (Atex)