

BASAMENTO MODELLO 707 EC

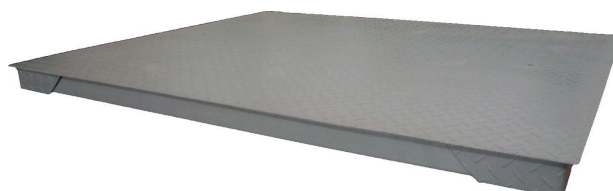
Piattaforma a 4 celle di carico, struttura saldata, con piano in lamiera bugnata.
Versione soprapavimento, con piedini regolabili e scatola di giunzione plastica con trimmer di registrazione degli angoli, grado di protezione IP65, cavo di collegamento 5 metri.

Il basamento risponde ai requisiti di sicurezza e alla normativa EN 45501



Caratteristiche principali:

- Carpenteria in acciaio verniciato con piano bugnato antiscivolo
- 4 celle di carico a taglio, in acciaio nichelato, grado di protezione IP65



Dimensioni (altezza) mm	Portate / Divisioni	
	kg / g	kg / g
1200 x 1200 (110)	1500 / 500	3000 / 1000
1200 x 1500 (110)	1500 / 500	3000 / 1000
1500 x 1500 (110)	1500 / 500	3000 / 1000
1500 x 2000 (110)	1500 / 500	3000 / 1000

Opzioni.

Descrizione

Piantana per terminale